



Bürgermeister
Daniel Sandrell

GaPa - Blitz

GaschurnPartenen

Flurreinigung 2021

Letztes Jahr musste die Landschaftsreinigung aufgrund des Lockdowns abgesagt werden. Auch dieses Jahr bestehen aufgrund der Pandemie noch Einschränkungen, sodass die Landschaftsreinigung in gewohnter Form derzeit nicht durchgeführt werden kann.

Auf die Durchführung muss aber nicht komplett verzichtet werden.

Um sicherzustellen, dass auch bei der Flurreinigung keine persönlichen Kontakte stattfinden und die notwendigen Abstände eingehalten werden, haben wir Folgendes vorgesehen:

Die Flurreinigung findet vom
19. bis 22. April 2021 statt!

- Nimm einen Eimer, eine Schubkarre oder ein anderes Behältnis und geh

auch du auf die Suche nach Abfällen auf unseren Wiesen, entlang der Bachläufe und unserer Wanderwege etc.!

- Wir freuen uns, wenn alle zusammenhelfen und dort bis Donnerstag den gesammelten Abfall in die Säcke geben bzw. dort ablegen.
- Hierfür wird unser Bauhofteam grüne Flurreinigungssäcke und Greifzangen an den neuralgischen Punkten anbringen. Diese bitte dort belassen! Am Freitagvormittag wird das Bauhofteam die gesammelten Rückstände entsorgen. Danach bitte dort nichts mehr deponieren!
- Den Plan, wo die Materialien deponiert werden sollen, kannst du auch auf unserer Homepage einsehen.

Herzlichen Dank für deine Mithilfe!

Fahrten mit Privat-Quads

Die Gemeinde Gaschurn wurde von einigen Grundeigentümern darauf hingewiesen, dass immer wieder mit privaten Quads über die neue Talabfahrt gefahren wird.

Diese Fahrten sind unter anderem mit erheblichen Lärmbelästigungen verbun-

den. Privatpersonen ist es grundsätzlich untersagt, mit ihren privaten Quads über die Piste zu fahren. Es wird daher an alle Privatpersonen appelliert, diese Fahrten zukünftig zu unterlassen.

Wir bitten um Verständnis!

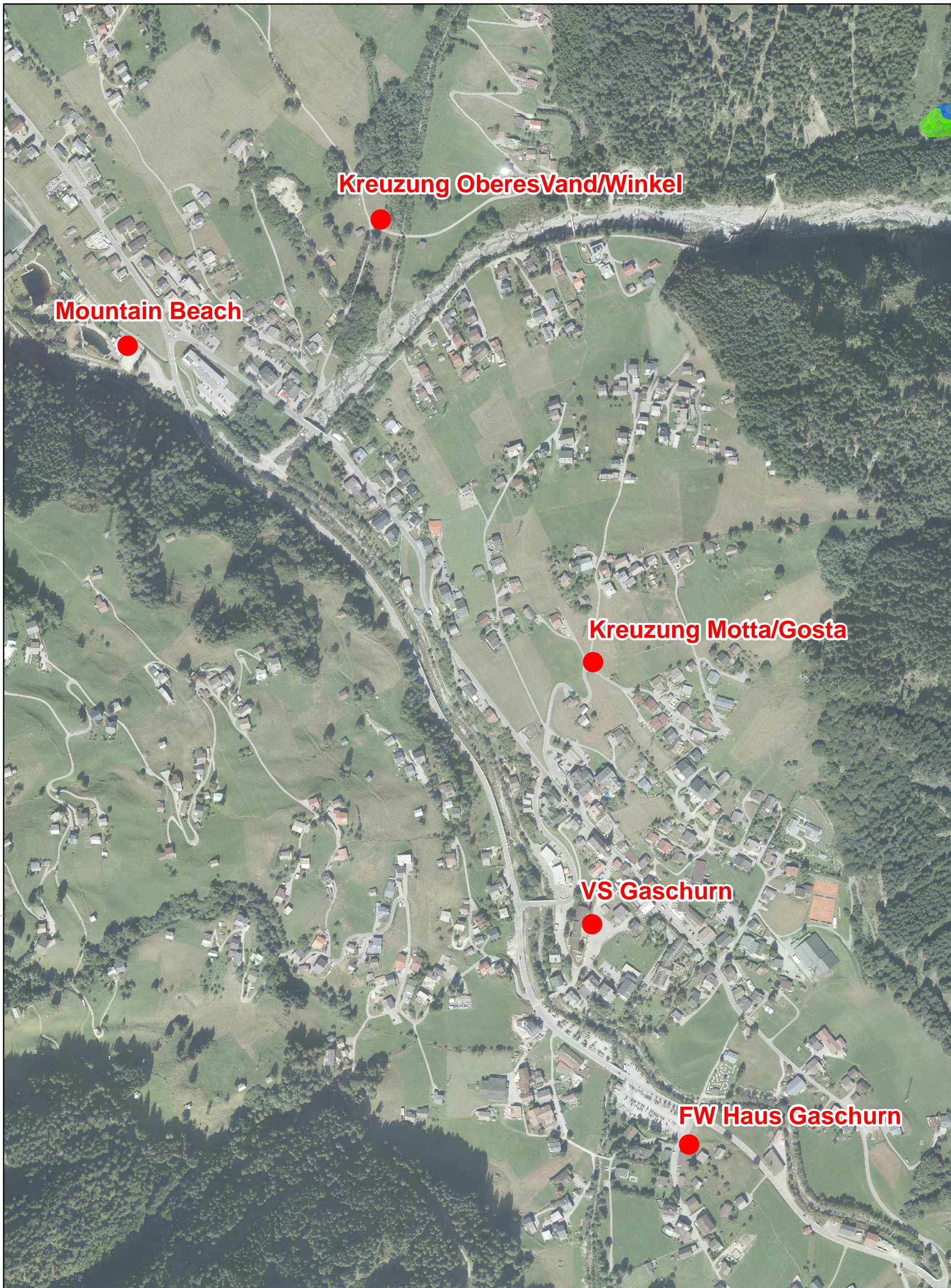


Gemeinde Gaschurn
Dorfstraße 2
6793 Gaschurn
Tel.: 05558-8202-0
Fax: 05558-8202-19
gemeinde@gaschurn.at
www.gaschurn-partenen.at

Die Kindergärten Gaschurn und Partenen

freuen sich über nicht mehr gebrauchte Spielsachen, Bücher, Fahrräder, alte Handy's, etc.!

Diese Sachen werden jederzeit gerne angenommen!



Mountain Beach

Kreuzung Oberes Vand/Winkel

Kreuzung Motta/Gosta

VS Gaschurn

FW Haus Gaschurn

Wichtiger Hinweis !

Gemäß § 3 des Grundbuchanlegungsgesetzes dient die Darstellung der Katastralmappe lediglich zur Veranschaulichung der Lage der Liegenschaften im Zusammenhang mit den Anrainergrundstücken. Die Gemeinde übernimmt keinerlei Haftung gegenüber der Datengenauigkeit und der Rechtssicherheit!

Gemeinde Gaschurn

TEXT

Maßstab:

Datum:

1:5.000

1.4.2020



Klettergarten Rifa

FW Haus Partenen

Ortseinfahrt Partenen

Bushaltestelle Partenen Loch

Wichtiger Hinweis !

Gemäß § 3 des Grundbuchanlegungsgesetzes dient die Darstellung der Katastralmappe lediglich zur Veranschaulichung der Lage der Liegenschaften im Zusammenhang mit den Antragsgrundstücken. Die Gemeinde übernimmt keinerlei Haftung gegenüber der Datengenauigkeit und der Rechtssicherheit!

Gemeinde Gaschurn

T E X T

Maßstab:

Datum:

1:6.500

1.4.2020



3. Gesamtweltcup im Snowboardcross

Alessandro „Izzi“ Hämmerle ist zum dritten Mal in Folge Snowboard Weltcup Gesamtsieger und heuer Vizeweltmeister geworden.

Er konnte diese Erfolge mit seinem Talent, beinharten Trainingseinheiten und mentaler Stärke erreichen. Das gebührt großem Respekt! Wir haben seinen ersten Weltcup Gesamtsieg groß in der alten Talstation gefeiert. Den zweiten Gesamtsieg konnten wir wegen Covid-19 nicht feiern, da eine Ehrung nicht passend gewesen wäre.



Wir werden seinen dritten Gesamtsieg und Vizeweltmeistertitel im kleinen Rahmen ehren.

Die Gemeinde Gaschurn gratuliert
Alessandro recht herzlich und
wünscht ihm alles Gute
für die weiteren Bewerb!

Inserat

Gut eingeführtes Restaurant und Dorfladen (auch einzeln zu vergeben) in Partenen nach Vereinbarung zu verpachten.

Betreiberwohnung vorhanden!
Tel.0664 5064124



Werbung GaPa-Zitig

Ab der GaPa-Zitig Ausgabe im Juni haben Sie die Möglichkeit, Ihre Werbung in der gewünschten Größe und Ausführung zu präsentieren.

Die verfügbaren Größen und die Preise dazu, finden Sie auf unserer Homepage www.gemeinde-partenen.at oder auf Anfrage im Gemeindeamt.

