

5 Jahre FBG Jagdberg

19. Dezember 2005

Inhalt

- FBG Jagdberg im Überblick
 - FBG Allgemein - Revierdaten
 - Forstliche Tätigkeiten - Nutzungen
 - Sonstige Tätigkeiten
 - Finanzbericht
- Bildbericht

FBG Jagdberg - Überblick

- Gründungsjahr 2001
- Mitglieder – Fläche – Anteil

• Agrargem. Dünserberg	62,85 ha	8,72 %
• Agrargem. Röns	50,65 ha	7,03 %
• Agrargem. Schnifis	204,15 ha	28,31 %
• Agrargem. Schnifisberg	63,94 ha	8,87 %
• Gemeinde Düns	131,75 ha	18,28 %
• Gemeinde Satteins	122,87 ha	17,05 %
• Gemeinde Schlins	32,51 ha	4,51 %
• Gemeinde Schnifis	<u>52,09 ha</u>	<u>7,23 %</u>
GESAMT	720,81 ha	100,00 %

Revierdaten

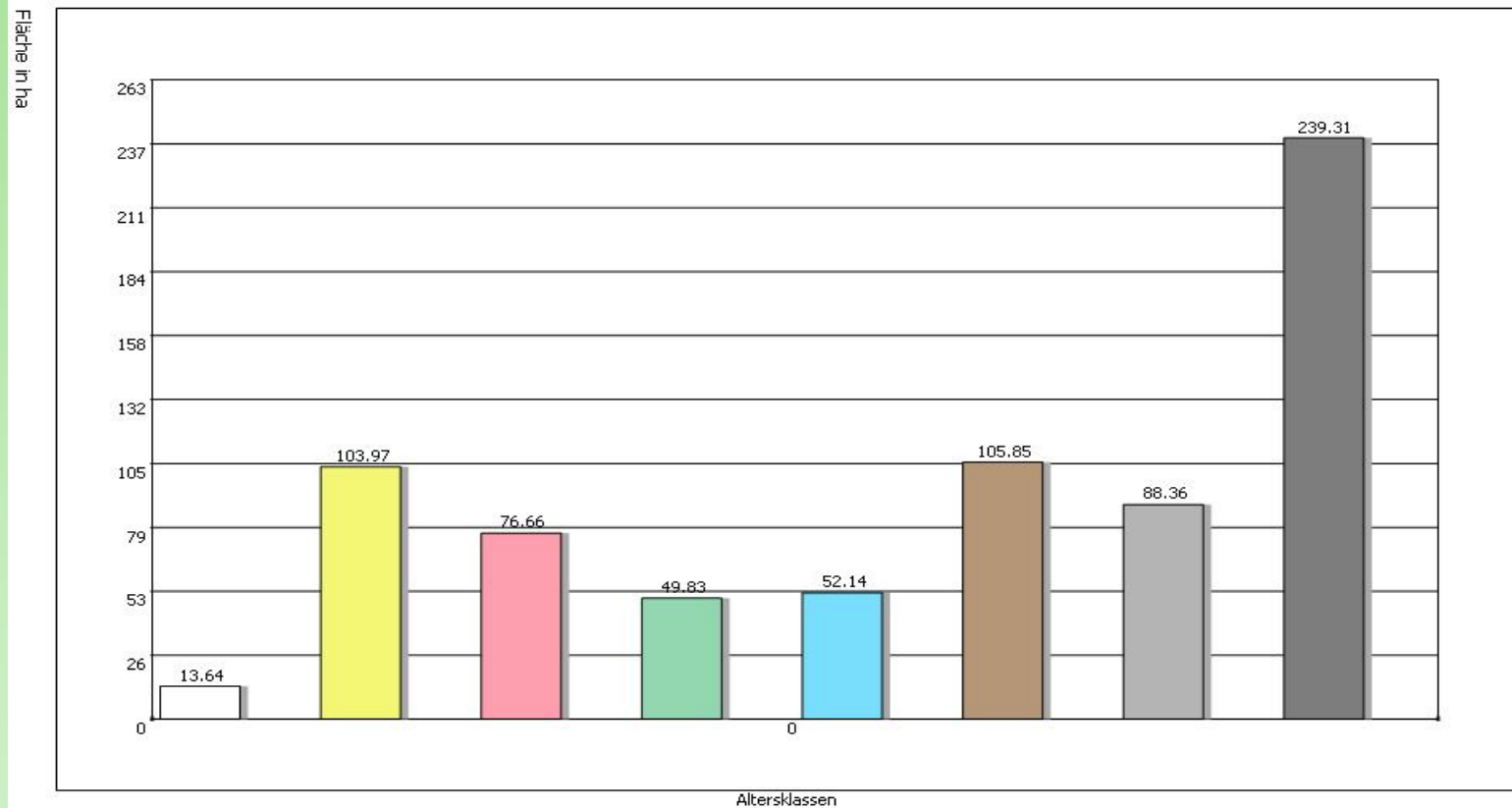
- Wirtschaftswald 288 ha 40 %
- Schutzwald im Ertrag 348 ha 48 %
- Schutzwald außer Ertrag 86 ha 12 %

- Jährlicher Einschlag: 6 000 fm

- Erschließung: 45 lfm/ha

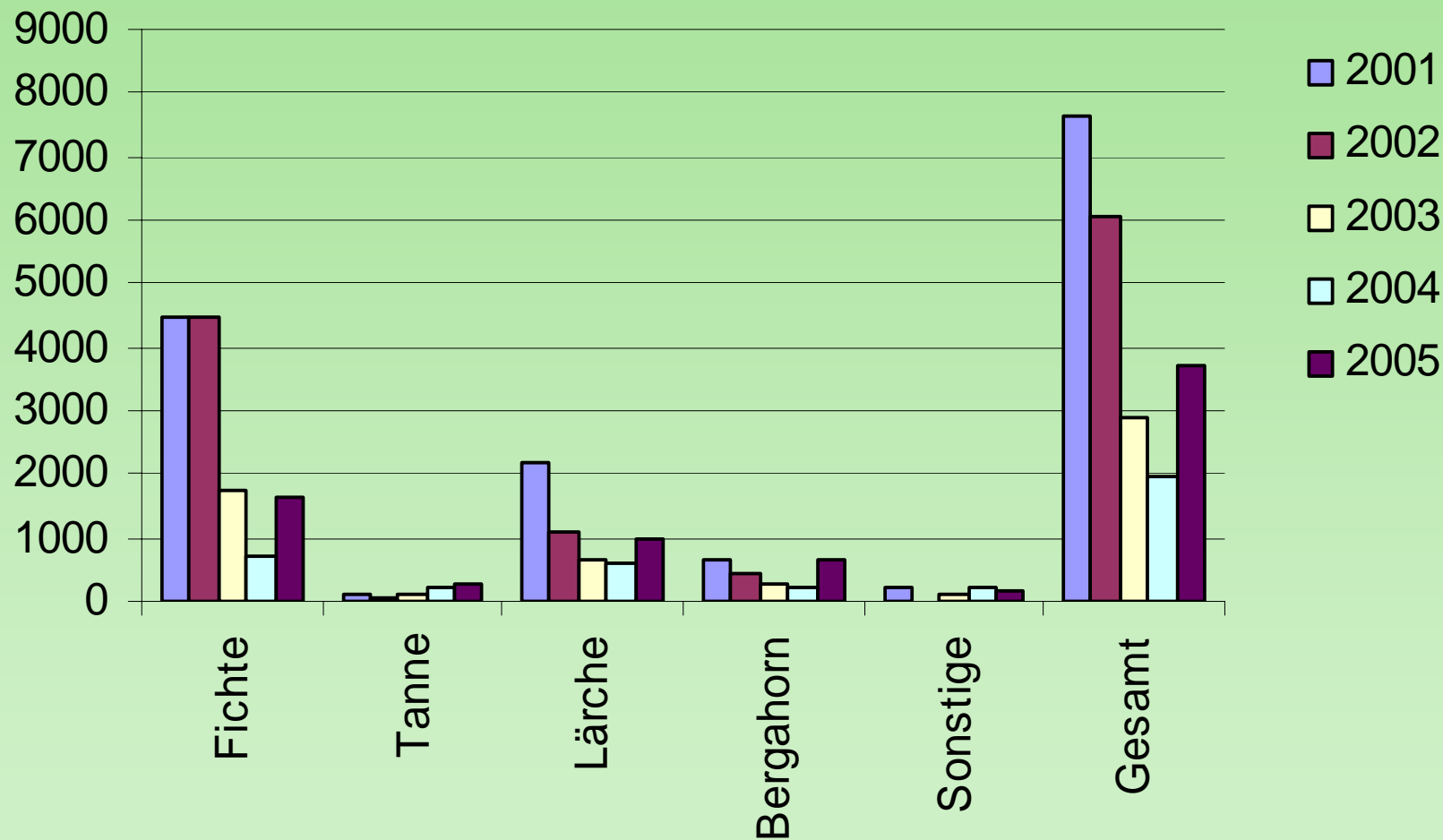
Fläche nach Altersklassen

Fläche nach Altersklassen, Betriebsklasse 1 bis 9, Revier Gesamt



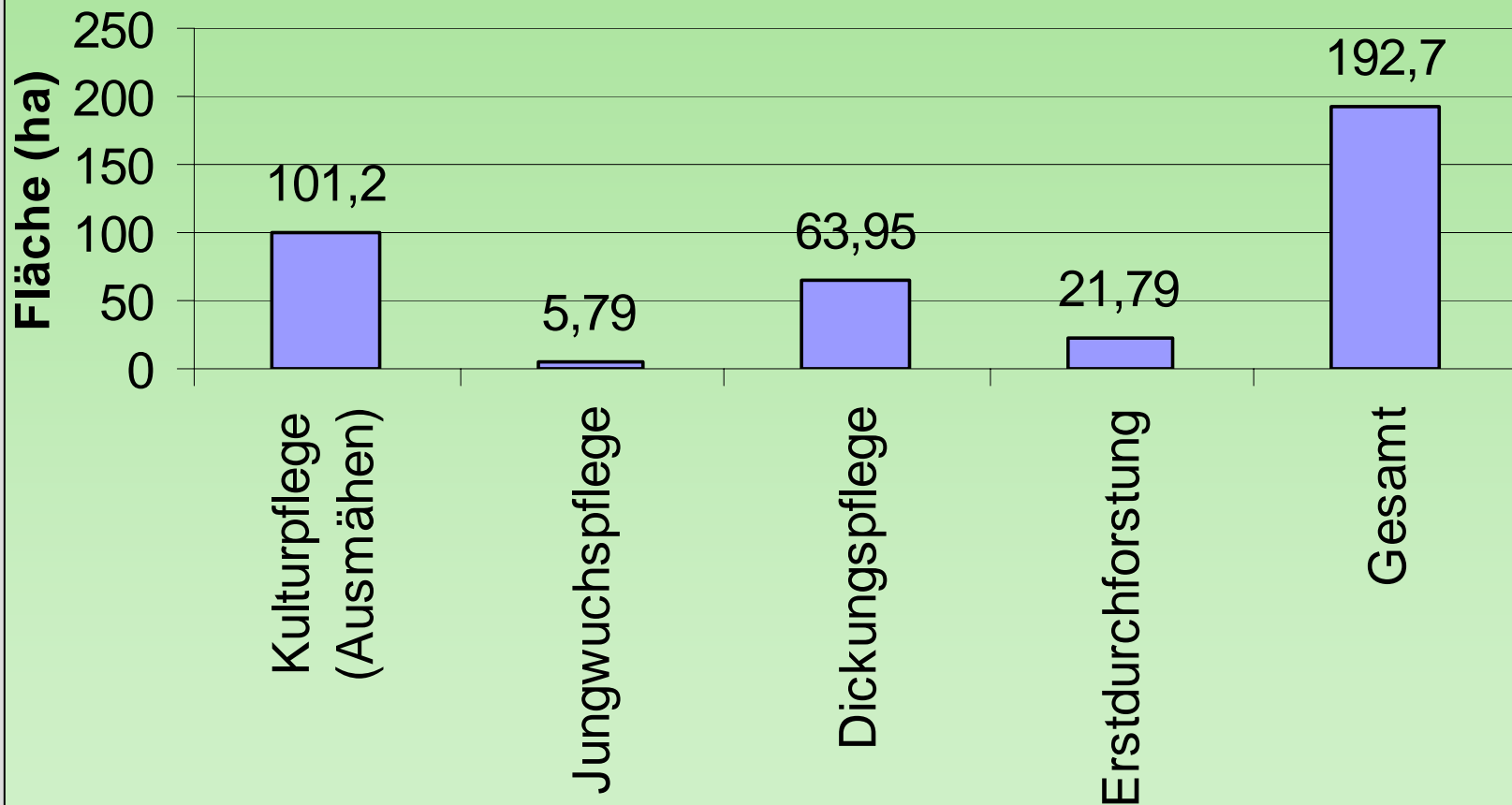
Es sind 43,5 % der Bäume älter als 100 Jahre und 26,5 % der Bäume sind älter als 120 Jahre

Aufforstung 2001 - 2005



Gesamtpflanzenzahl (2001-2005): 31 572

Kultur u. Forstpfl ege 2001 - 2005



Gde. Schlins: 9,1 ha

Forstpflge – Gemeinde Schlins

FBG Jagdbergs

FMM-WEB-GIS - Microsoft Internet Explorer von UTA Telekom AG

Maßstab 1: 6000 OK
Gebietsauswahl

Digitalisieren GDB-Info Wirtschaftsplan

Themen
sichtbar
Eigenes ↑
 Polygonthema
 Linienthema
 Punkthema
 Neue Forstflächen
 DKM ↓
Forstkarte ↑
 WZP-Punkte
 Grenzpunkte
 Höhengschichtlinien
 Gerippekarte w
 Gerippekarte s
 Betriebsklasse
 Nichtholzboden
 Altersklassen trans
 Altersklassen
 DKM-Nutzung ↓
 Orthofoto ↓

Abfragethema:
Altersklassen

Karte aktualisieren

Copyright(C) - FMM

0 200m

Altersklassen ist nun aktives Thema

Koordinaten: -47567.21 , 230469.36 -- Bild (in Pixel): 462 , 288 -- Maßstab: 6000

Start C:\Dokum... 5 Jahre F... Sitzung Sc... FMM-Web... FMM-WE... Dokument... 14:19

Einschlag (fm)

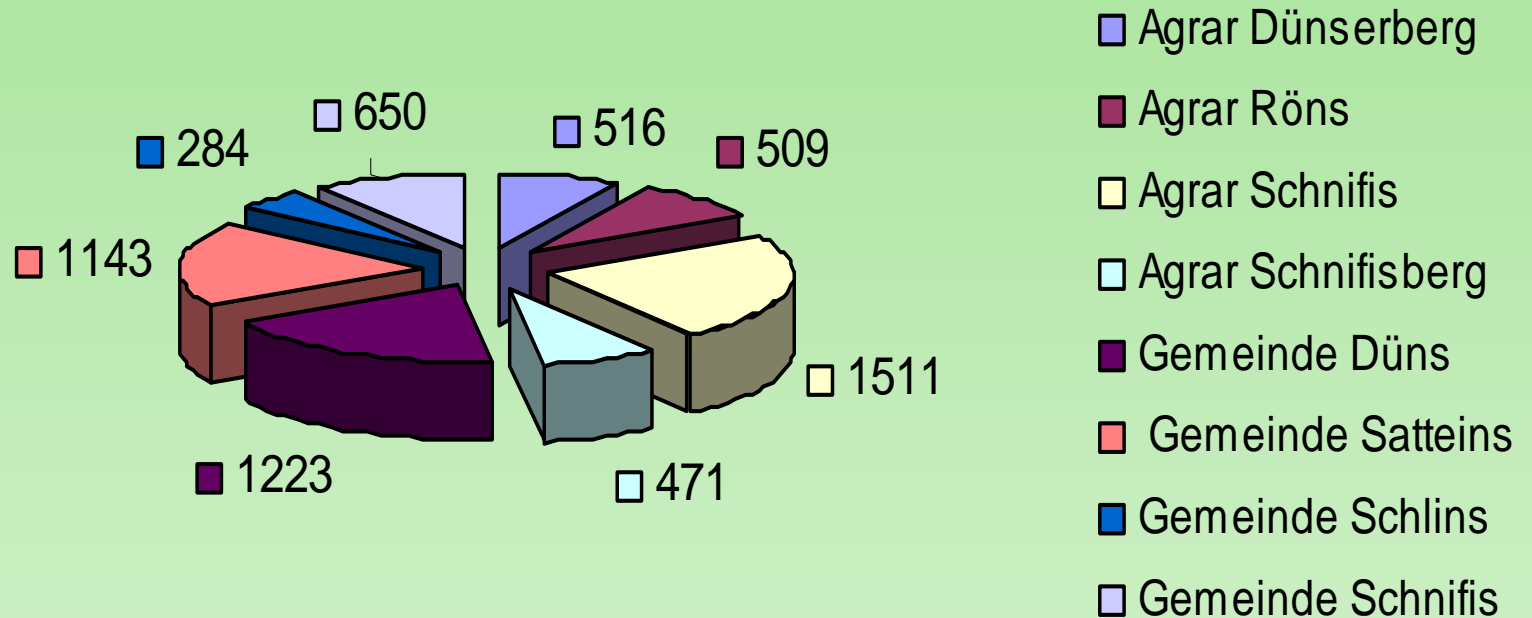
	2001	2002	2003	2004	2005	2001 -2005 - jährl. Mittel
Agrar Dünserberg	881	415	435	625	225	516
Agrar Röns	547	189	800	423	586	509
Agrar Schnifis	725	918	1400	2839	1671	1511
Agrar Schnifisberg	119	565	1151	378	140	471
Gemeinde Düns	673	2818	621	982	1020	1223
Gemeinde Satteins	1201	1825	598	1050	1041	1143
Gemeinde Schlins	93	53	704	175	394	284
Gemeinde Schnifis	99	1663	204	613	670	650
GESAMT	4339	8446	5913	7085	5747	6306

Hiebsatz laut WP - Gesamt: 6000 fm

Gemeinde Schlins: 360 fm

Nutzung 2001 – 2005

jährlicher Durchschnitt (fm)



2001: 4339 fm

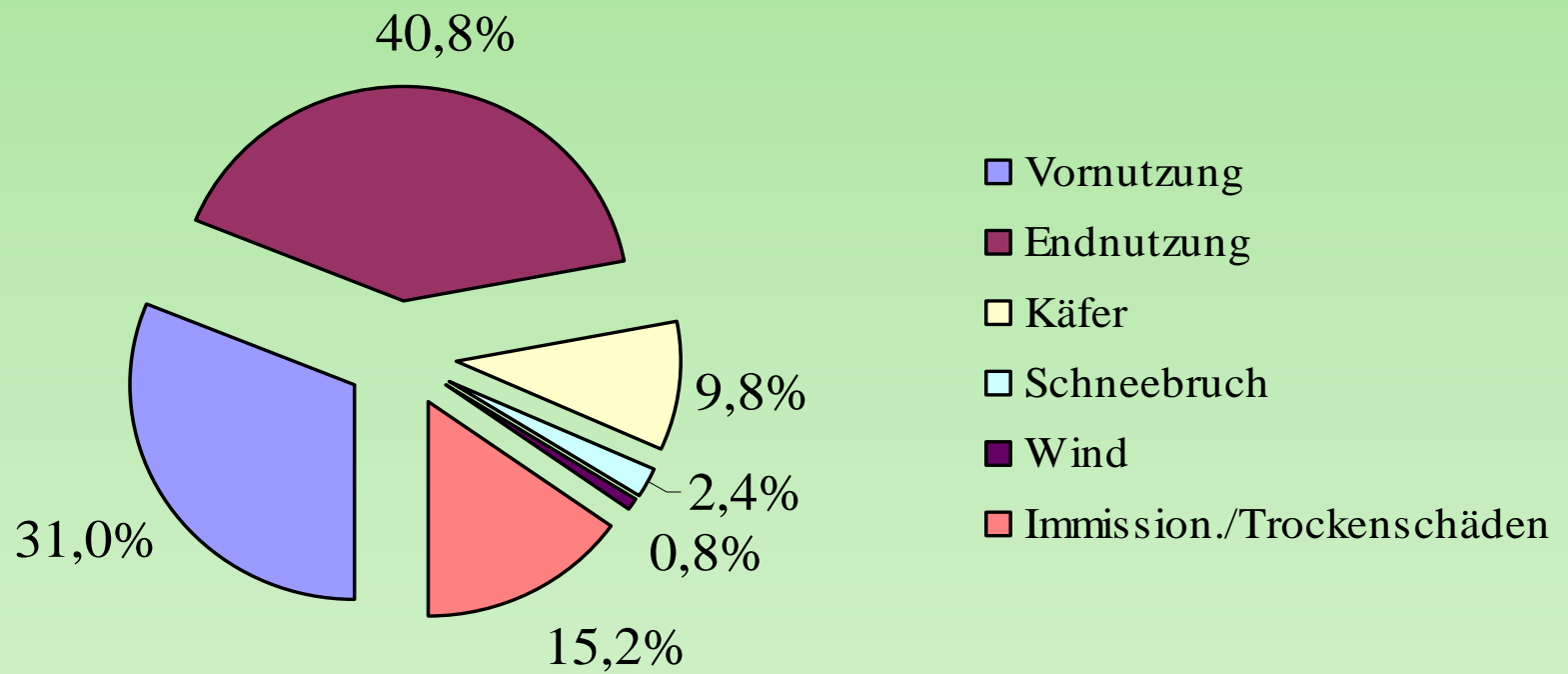
2002: 8446 fm

2003: 5913 fm

2004: 7127 fm

2005: 5747 fm

Art der Nutzung



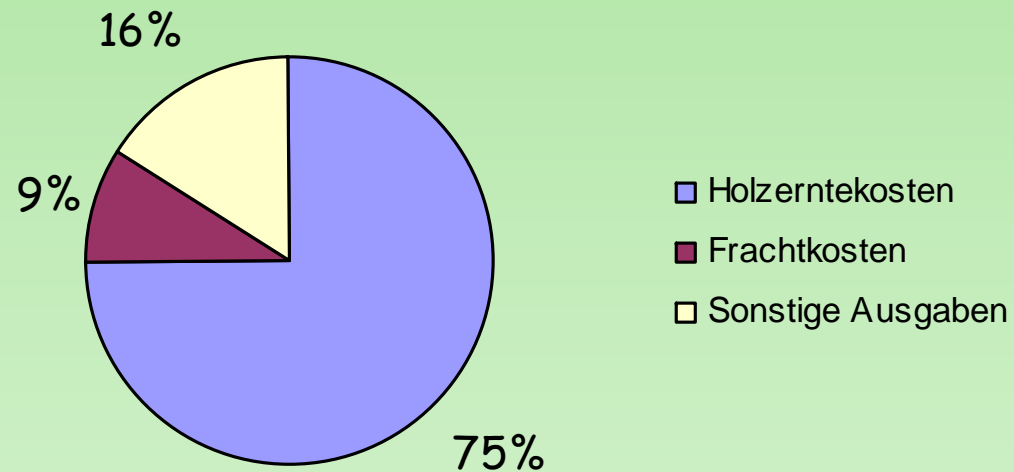
Sonstige Tätigkeiten

- Querfällung zur Hangstabilisierung
- Wertastungen
- Forstwegebau
- Forstweganierung
- Schlepperwegsanierung
- Erstellung von Begehungssteigen
- Geschiebeentnahme
- Wirtschaftsplanerstellung
- Biologischer Forstschutz
- Öffentlichkeitsarbeit (Forstmaschinenvorführung, Exkursionen,...)

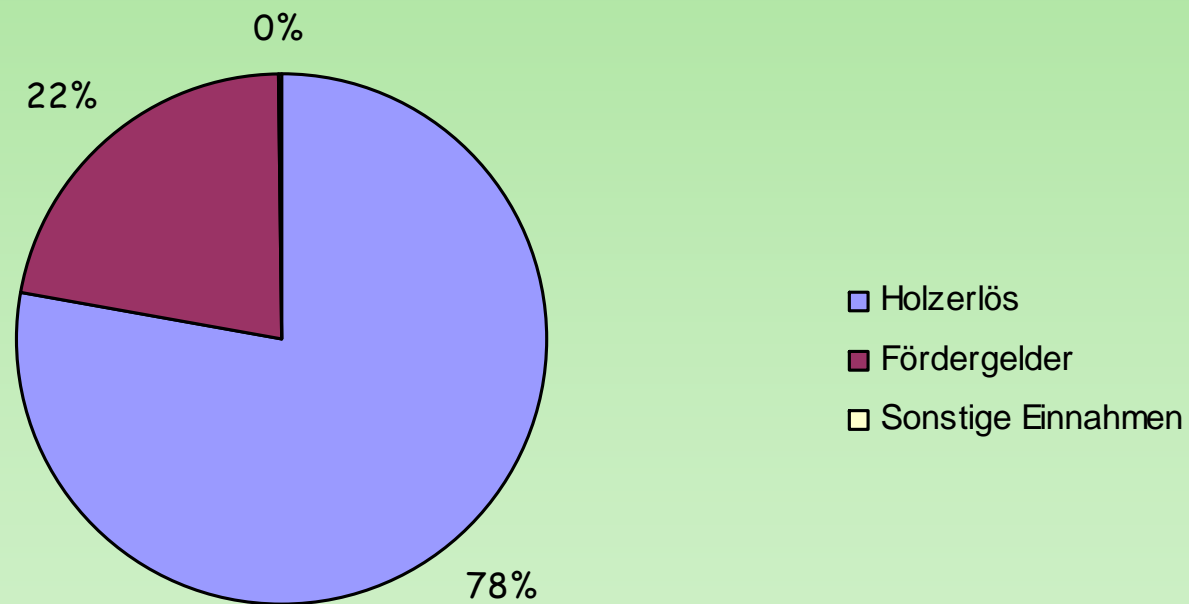
Ausgaben u. Einnahmen und DB I 2001 - 2005

	Summe Einnahmen	Summe Ausgaben	DB I	Durchschnitt/Jahr
Agrar Dünserberg	€160.687,54	€96.234,18	€64.453,36	€16.113,34
Agrar Röns	€106.551,57	€61.427,92	€45.123,65	€11.280,91
Agrar Schnifis	€377.471,84	€283.077,75	€94.394,09	€23.598,52
Agrar Schnifisberg	€137.303,88	€90.672,85	€46.631,03	€11.657,76
Gemeinde Düns	€317.237,46	€194.696,86	€122.540,60	€30.635,15
Gemeinde Satteins	€280.699,07	€160.479,69	€120.219,38	€30.054,85
Gemeinde Schlins	€55.635,52	€32.119,78	€23.515,74	€5.878,94
Gemeinde Schnifis	€137.453,22	€71.924,48	€65.528,74	€16.382,19
GESAMT	€1.573.040,10	€990.633,51	€582.406,59	€145.601,65

Kostenaufteilung (%)



Aufteilung der Einnahmen (%)



Bildbericht













DANKE FÜR DIE AUFMERKSAMKEIT
und Frohe Weihnachten!